

# New Danish Modern

**Designevent**  
12.10.17 - 21.10.17

## Fremtid

Udstillinger-oplæg-workshops-  
Ikoner-legender-talenter -  
Ideer-metoder-løsninger

Design i alle afskygninger i  
udstillingsgalleriet O Space

// udstillinger // talks //  
workshops // vurderingsdag  
// krea-lab for børnefamilier //  
arbejdende designere //

New Danish Modern er Aarhus  
2017s store designevent,  
kurateret af Design Denmark  
og Business by Design i sam-  
arbejde med designorganisationer,  
-uddannelser og virksomheder  
fra hele Danmark.

Udstillingsgalleri 'O Space',  
Mindet 6, 8000 Aarhus C  
Fri entré

Nutid

Fortid



Følg med her -  
NewDanishModern



## DITTE LYSGAARD VIND DEN CIRKULÆRE VEJ 14.10. KL 11-12

Hvad er cirkulær økonomi egentlig for en størrelse? Og hvad har det med design at gøre? Er cirkulær økonomi en forretningsmodel i sig selv? Mød Ditte Lysgaard Vind, ekspert i cirkulær økonomi og medlem af Designrådet. Et oplæg med masser af plads til spørgsmål og indspark. I debatten deltager også iværksætter, brandingstrateg og Chief Entrepreneur i Bang & Olufsen, Anders Buchmann.

*DITTE LYSGAARD VIND er medlem af Designrådet, international ekspert i cirkulær økonomi og stifter af The Circular Way.*

## TALKS



## LARS LYSE HANSEN STRATEGI MED KUNST OG KREATIVITET 14.10. KL. 15-16

Hør CEO i Bolia International A/S, Lars Lyse Hansen, fortælle hvordan Bolia arbejder med design- og kreativitetsbegrebet, og tænker det sammen med kunst, kultur, musik og oplevelser. Bolia samarbejder med både etablerede og upcoming designere fra hele verden, og involverer sig også i kulturelle initiativer, som fx HEIMA på Island - et tværfagligt Art Residency for såvel spirende som etablerede kunstnere. Studiet har til formål at inspirere til kreativ udfoldelse og kunstnerisk udforskning, både lokalt, nationalt og internationalt.

*BOLIA er "born and raised" i Aarhus, og det er en helt grundlæggende del af brandets DNA at involvere sig i kulturinitiativer. Bolia arbejder strategisk med at fusionere klassisk møbeldesign, det gode håndværk og skandinavisk kultur med andre kreative brancher. Bolia står bag talkscenen på New Danish Modern.*



## BRUUN RASMUSSEN KUNSTAUKTIONER KEND DIN KLASSIKER 14.10. KL 13-14

Vil du være klogere på de verdensberømte danske møbeldesignere? Så har du nu chancen, når Peter Tholstrup og Ph.d. studerende Kristian Roland går på scenen med overskriften "Kend din klassiker". De to dedikerede møbel-eksperter fortæller historien om de klassiske designere Hans J. Wegner, Finn Juhl, Arne Jacobsen m.fl., og perspektiverer samtidig designarven med et fokus på tidens nye formgivere, som de senere år har indtaget den internationale designscene.

*BRUUN RASMUSSEN KUNSTAUKTIONER er et af Danmarks ældste auktionshuse og samtidig blandt skandinaviens førende. Omkring 100.000 effekter udbydes årligt på de traditionelle auktioner og daglige netauktioner. Her er udbudt alt fra kunst, antikviteter, moderne design og smykker til bøger, mønter, frimærker, vin og våben.*

*Husets aarhusianske afdeling er beliggende på Søren Frichs Vej, hvor der dagligt er åbent for vurdering og indlevering. Bruun Rasmussen deltager som "Business Plus Partner" i Europæisk Kulturhovedstad Aarhus 2017.*



## HEIDI ZILMER ÆDEL T HÅNDVÆRK FÅR NYT LIV 15.10. KL 14-15

Heidi Zilmer designer håndmalede tapeter ved brug af gamle maleteknikker. Heidis arbejdsfilosofi er, at vi ikke skal afvikle de gamle håndværk, men udvikle dem. Med udgangspunkt i netop fortid, nutid og fremtid kan du høre Heidi fortælle om sit arbejde med at revitalisere gamle håndværksteknikker, og få indblik i historien om det unikke PH-tapet med bare damer, og komme helt tæt på håndforyldte tapeter udsmykket med blodguld.

*HEIDI ZILMER designer og producerer luksustapeter, restaurerer bygninger og underviser. Hun er medlem af det internationale netværk for "Master Painters" og udstiller tapeter over hele verden bl.a. i Tokyo, Shanghai og Versailles. I Danmark har Heidi kunder som Nationalmuseet og ARoS. Heidi Zilmer står bag tapeterne på New Danish Modern.*



## ROON & RAHN

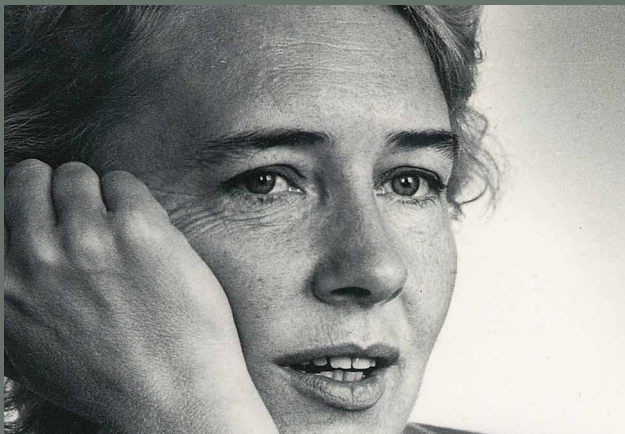
### HISTORIEN OM ET START-UP

17.10. KL 11-12

Hør historien om makkerparret Nicki og René, der flyttede sammen i en lejlighed i Aarhus i 2014. Lejligheden blev omdrejningspunktet for designvirksomheden Roon & Rahn – hvor alle produkter tog afsæt i egne behov fra det fælles hjem.

Kom med på en kronologisk rejse fra start til nu, og hør en ærlig beretning om passion og drivkraft, udfordringer, op- og nedture, der følger med, når en start-up-virksomhed får vokseværk.

*Bag ROON & RAHN står møbeldesignerne Nicki van Roon og René Hansen. Nicki og René bygger egne prototyper af genbrugsmaterialer med fokus på både funktionalitet, æstetik og produktion. Duoen har vundet flere designpriser, bl.a. ILVAs Designpris.*



## BRUUN RASMUSSEN KUNSTAUKTIONER

### DEN OVERSETE ESSENTIALIST

17.10. KL. 16-17

I en samtale mellem professor og arkitekt Bodil Kjær og vurderingseksperter hos Bruun Rasmussen Kunstauktioner, Peter Beck, får du indblik i den nu 85-årige arkitekts virke. Bodil Kjærs møbler har ikon-status og flere af hendes møbler og designs bliver i disse år relanceret. Allerede i 1950'erne var hun ansat på førende tegnestuer herhjemme, og sidenhen gik turen til U.S.A. og London, hvor hun var med til at gentænke samspillet imellem arkitektur, møbeldesign og vores måde at bruge rum på. I dag er Bodil Kjær bosat i Aarhus og stadig lige optaget af gode arkitektoniske og designmæssige løsninger.

*BRUUN RASMUSSEN KUNSTAUKTIONER er et af Danmarks ældste auktionshuse og samtidig blandt skandinaviens førende. Omkring 100.000 effekter udbydes årligt på de traditionelle auktioner og daglige netauktioner. Her er udbudt alt fra kunst, antikviteter, moderne design og smykker til bøger, mønter, frimærker, vin og våben.*



## HÂN PHAM

### DESIGN SOM PROBLEMLØSER

18.10. KL. 11-12

Hân Pham er specialiseret i at løse komplekse problemstillinger via design, og er optaget af, hvordan design gør en samfundsmæssig forskel. Hun arbejder ud fra tre principper: Design skal kunne bevæge mennesker – gerne med et tvist af humor. Design skal interagere med brugeren. Og design skal kunne forandre mennesket i positiv retning via dets virke eller blotte tilstedeværelse. Design forpligter! Du kan se Hâns arbejde illustreret gennem en præsentation af en designcase fra sundhedssektoren, som viser hele designprocessen - fra idé til færdigt produkt.

*HÂN PHAM er både uddannet smykkeformgiver og industriel designer fra Designskolen Kolding. Hun er ejer af Yellowone Design, og vandt i 2007 INDEX: AWARD for kanylbeholderen Yellowone Needle Cap og i 2016 Danish Design Award i kategorien "Better Work" for håndsprit-dispenseren Yellowone Handsafe.*



## MERETE BRUNANDER

### FREMIDENS BÆREDYGTIGE MODEL

19.10. KL. 15-16

Hør Merete Brunanders opgjør med 'smid-væk-kulturen' i en talk om cirkulær økonomi. Er cirkulær økonomi fremtidens bæredygtige model? Og hvordan påvirker cirkulær økonomi virksomhedernes ressourceforbrug, økonomi, arbejdspladser, konkurrence og evne til innovation? Merete giver et indblik i konkrete eksempler på anvendelse af cirkulær økonomi i erhvervslivet.

*MERETE BRUNANDER er tidligere direktør i Dansk Design Center, underviser på CPH Business School og medlem af Designrådets bestyrelse. Hun har 25-års erfaring fra Coloplast A/S, bl.a. som corporate marketingdirektør.*





## OLE PALSBY DESIGN EN DESIGNARV FØRES VIDERE 20.10. KL. 14-15

Navnkundige Ole Palsby startede sin designkarriere for Eva Trio tilbage i 1977 – et samarbejde som varede i mere end 30 år, og indbragte utallige designpriser, herunder Thorvald Bingesøll Medaljen. Mest kendt er Palsbys design af den kugleformede termokande for Alfi, som er verdens mest solgte termokande. Hans møde med Japan i begyndelsen af 80'erne fik afgørende betydning for hans enkle og tidløse design. Næste generation viderefører i dag Ole Palsbys arbejde i firmaet Ole Palsby Design, som bl.a. i 2015 lancerede bestikket ICHI, produceret i Japan. Du kan opleve Ole Palsbys søn, Mikkel Palsby, fortælle historien bag.

**OLE PALSBY (1935-2010)** formgivning og design af især gastronomi- og køkkenprodukter er kendt over hele verden. Nu føres to af hans børn, Mikkel og Caroline, arven og de urealiserede projekter videre.



## REWIRED LYS PÅ PRODUKTIONEN 21.10. KL. 11-12

Thomas Hansen og Mikkel Bahr er hhv. direktør i Frandsen Project og designchef hos Friis & Moltke. Sammen arbejder de med produktdesign, lysløsning som installation og som en del af indretning. Rewired har relanceret den klassiske 50'er-pendelse fra Friis & Moltke, og har bevidst holdt produktionen i Danmark og EU. Hør Thomas og Mikkel fortælle, hvorfor en succesfuld virksomhed producerer lokalt, og hvordan de arbejder med designudvikling, ingeniørvidenskab, produktion og værdiskabelse.

**REWIRED** er et nyt selvstændigt brand fra Frandsen Projekt, som designer, udvikler og fremstiller belysning til hoteller i hele verden. Den unikke proces omkring design, udvikling og fremstilling er overført fra Frandsen Project. Dermed skabes et helt nyt brand, med årelang erfaring med produktion og udvikling af produktdesign og belysning. Rewired står bag lysløsningen på New Danish Modern.



## DESIGNMUSEUM DANMARK OG KREATIVT LABORATORIUM FOR BØRN HVAD DESIGNER VI I FREMTIDEN? 13. - 21.10. WORKSHOP

Tag familien med og spring ind i legen, når Designmuseum Danmarks unge-korps rejser ind i fremtiden i en workshop, der undersøger, hvordan dine personlige ønsker til fremtidens design ser ud. Måske spørger du, hvad der i fremtiden erstatter mobilen? Om du stadig bruger en almindelig tandbørste? Eller om vi også i fremtiden sidder på stole i skolen? Laboratoriet er bemandet udvalgte dage og kan derudover udforskes på egen hånd.



## HEIDI ZILMER NOGET NYT PÅ TAPETET? 15.10 KL 11-13 & 15.30-17 WORKSHOP

Tapetdesigner Heidi Zilmer viser, hvordan hun forgylder sine tapetdesigns med bladguld, bladsølv og -kobber. Ganske få mestrer denne forgyldteknik, som revitaliseres, når den bruges til at formgive mønstre på de mest eksklusive tapeter i Danmark.



## BRUUN RASMUSSEN KUNSTAUKTIONER OG KJELDTOFT MØBELSNEDKERI

DETALJENS MESTER

17.10 KL 12-16

**WORKSHOP**

Oplev kærligheden til detaljen, når Kjeldtoft formgiver sine møbler. Med udgangspunkt i sloganet "Making is thinking" har Kjeldtoft Møbelsnedkeri i mere end 25 år udviklet udsøgte møbler og unikke arkitektoniske løsninger. Sneckeriet har en særlig håndværksmæssig viden, som de bruger både i samspillet med andre designere og i egen produktion. Et eksempel er bordet Runa, som i dag pryder præsidentsuiten på Hotel Viceroy i Dubai. Senest har Kjeldtoft stået for produktion af borde og indretning af restaurant Tlako i Zürich.



## BRUUN RASMUSSEN KUNSTAUKTIONER OG BALDERUS STOLEFELT

STOLEFLET

18.10. KL 12-16

**WORKSHOP**

Har du nogensinde tænkt over, hvordan sædet på Wegners Y-stol eller Børge Mogensens Folkestol bliver lavet? Nu kan du se Balderus Stolefelt udføre det fine håndværk, når specialist i stolefelt Knud Silkjær byder inden for i sit 'popup-værksted'. Se, hvordan sædet på en klassiker flettes – fra første fletning til færdigt mønster. Du vil blive overrasket over, hvor hurtigt det kan gå!

## WORKSHOPS



## VURDERINGSDAG V/ BRUUN RASMUSSEN KUNSTAUKTIONER

PRIS PÅ DESIGN

18.10. KL. 15-18

**WORKSHOP**

Onsdag den 18. oktober står Bruun Rasmussens vurderingsekspert klar i O'Space til at sætte pris på arkitekttegnede møbler, design, kunsthåndværk og moderne kunst. Medbring din egen genstand og hør hvad eksperterne siger om den. Vurderingen er gratis og uforpligtende, og er din genstand egnet til auktion, får du tilbud om indlevere den til salg. Hvem ved, måske er det din møbelklassiker, der har potentiale til et højt hammerslag?



## BRUUN RASMUSSEN KUNSTAUKTIONER OG BRDR. PETERSEN

POLSTRING AF EN MØBELKLASSIKER

19.10. KL 11-15

**WORKSHOP**

Kom helt tæt på designhåndværket, når Brdr. Petersen viser, hvordan de polstrer deres eftertragtede stole. Brdr. Petersen har gennem de seneste år relanceret flere møbelklassikere med sikker sans for kvalitet, materialevalg og godt håndværk. Aarhusfirmaets møbler høster opmærksomhed i landets førende bolighuse, og har blandt deres mest kendte møbler Vilhelm Lauritzens Radiohus-sofa, Ib Kofod-Larsens Pingvinen og Nanna Ditzels Oda Chair.





## DANISH DESIGN AWARD

### EFFEKTEN AF DESIGN

I Danish Design Award-udstillingen kan du se årets vindere og finalister i Danmarks store designpris. Fra originalt, værdiskabende design i industri og sundhedssektor til visionære svar på samfundsudfordringer som integration og behovet for bæredygtighed – og til genielt design af services og unikke oplevelser. De mangfoldige løsninger og koncepter vidner om, at dansk design står stærkt, har stor innovationskraft og skaber værdi for forretning, samfund og individ.

**DANISH DESIGN AWARD** viser værdien og effekten af design i Danmark i dag og inspirerer og stimulerer brugen af design og designtænkning i virksomheder og samfund. Bag Danish Design Award står Dansk Design Center og brancheorganisationen Design Denmark.



## DESIGNRÅDETS ÅRSPRIS

### DESIGNVINDERE Gennem ÅRTIER

Designrådet har siden 1980 uddelt sin årspris til en designer, hvis produkt eller løsning har været udfordrende på sit område, designfelt og i sin tid. Udstillingen viser værker inden for alle designdiscipliner – fra tekstiler fra Kvadrat til en stomipose fra Coloplast, over Mads Nørgaards stribede bluser til Piet Heins ikoniske ellipsebord.

**DESIGNRÅDET** er en tænketank med medlemmer fra hele designfeltet, som udforsker og udtænker nye perspektiver på design. Ud over udstillingen Designrådets Årspris bidrager Designrådet til New Danish Modern med en præsentation af forskningsprojektet Dansk Designs DNA og flere talks om cirkulær økonomi. Designrådet Årspris 2017 uddeles ved New Danish Moderns åbningsfest den 12. oktober. Billetter kan købes på Billetto - mere information på: [www.facebook.com/newdanishmodern](http://www.facebook.com/newdanishmodern)

## UDSTILLINGER



## REFLECTIONS

### ARVTAGERNE

Se dialogen mellem designarven og nye danske designs manifesteret i fire bokseringe i O Space, kurateret af designduoen Beck & Kinch. Udvalgte klassikere 'dualerer' med nye designprodukter, og viser hvordan dansk design-DNA kan spores i møbler og produkter før og nu. I udstillingen har kurator-teamet haft fokus på at inddrage værker fra hele regionen.

Beck & Kinch har videreudviklet Reflections på baggrund af Design Denmark og medlemmers udstilling "REFLECTIONS of Danish design – continuity and change", der tidligere har været udstillet ved biennalen Creative Expo Taiwan og i Kinas svar på MoMA, Power Station of Art, i Shanghai.

Mor-datter-designduo **BECK & KINCH** arbejder internationalt med arkitekter og globale brands som Chanel, McLaren og Christian Dior. Deres arbejde kan ses i mere end 500 flagskibsbutikker, hoteller, kontorer og ambassader verden over. Annemette Beck har en baggrund i tekstildesign og kunst og er uddannet på Designskolen Kolding, mens datter, Sofie Kinch, er uddannet på Arkitektskolen Aarhus og har en Ph.d. i interaktions- og atmosfæredesign.



## DESIGNFORSKNING

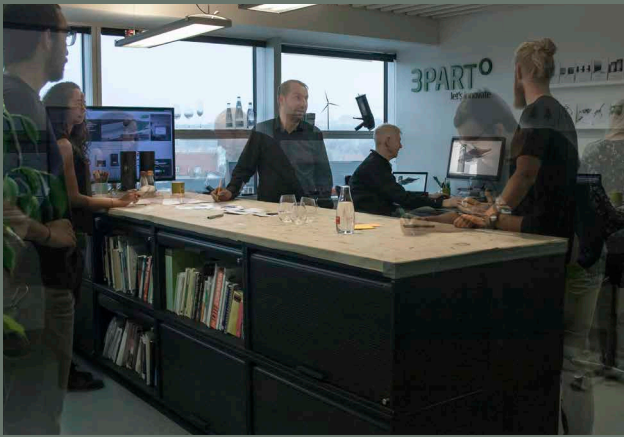
### PÅ AARHUS UNIVERSITET

#### PARTICIPATORISK DESIGN

CAVI præsenterer tre projekter: Lego out of the Box, en prototype på en produktpræsentation skabt i samarbejde med LEGO og Alexandra Institutet. Lego out of the Box førte til udviklingen af en ny måde at præsentere LEGO-produkter, der har været udrullet i mere end 125 LEGO-brand stores over hele kloden. RadarTable er et interaktivt musik instrument, der blev udviklet i samarbejde med projektet Digital Natives. RadarTable har bl.a. været præsenteret i London, Berlin, Paris og Las Vegas. Poesimaskinen er udviklet i samarbejde med Roskilde Bibliotek. Der findes fem rejsende udgaver af installationen, som turnerer på de danske biblioteker.

**CAVI** er et tværfagligt forskningscenter på Aarhus Universitet, som i samarbejde med bl.a. forskningsprojektet CIBIS (finansieret af Danmarks Innovationsfond), designer og udvikler kreative interaktive løsninger inden for design, produktpræsentation, mediearkitektur og kulturarvsformidling.

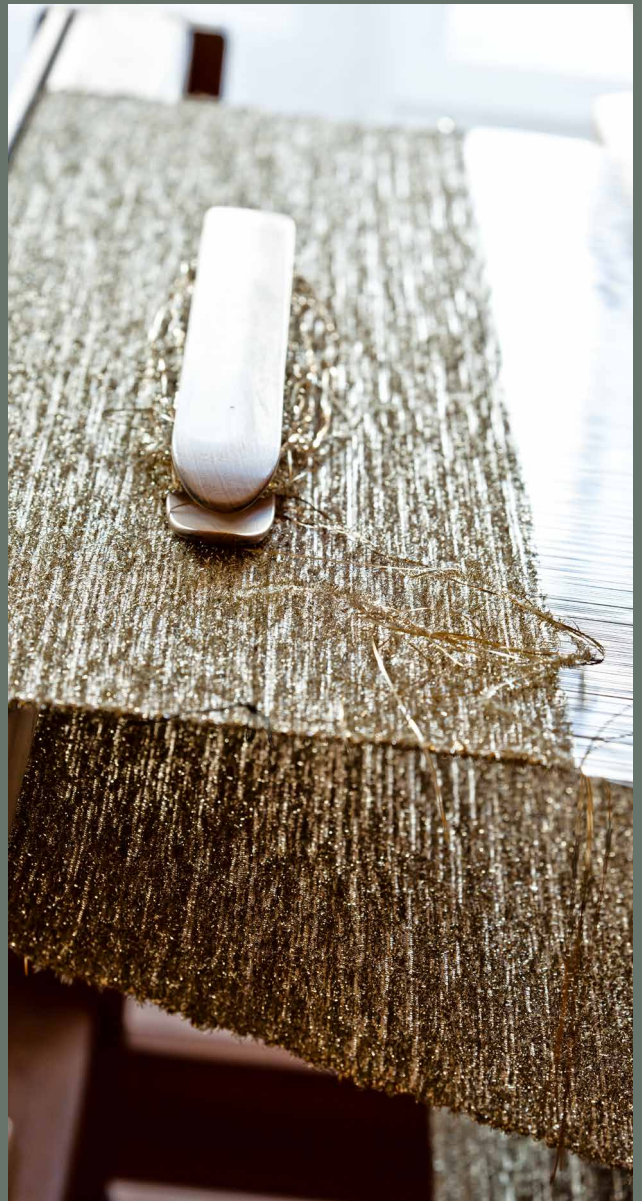
**AARHUS UNIVERSITET** er partner i New Danish Modern. Ud over præsentationen af CAVI-projekter i O Space står Aarhus Universitet bag en case competition, som afvikles under New Danish Moderns erhvervskonference. Find mere information på [www.facebook.com/newdanishmodern](http://www.facebook.com/newdanishmodern).



## 3PART VÆRDISKABENDE INNOVATION

På havnefronten i Aarhus sidder 3PART designteam til daglig og samarbejder med velkendte virksomheder som bl.a. Danfoss, Pressalit og Gram om at udvikle værdiskabende produkter og services med brugerne i centrum.

I 3PARTs studio kan du bl.a. se den bæredygtige glasflaske Retap, der er fri for PVC og BPA og har vundet flere designawards og fået stor international opmærksomhed. Se og prøv også legekørestolen Wheely, der med sit nærmest futuristiske design kan få ethvert barn til at føle sig som en astronaut.



## BECK & KINCH STUDIO CHANEL

Den Aarhusbaserede designduo, Beck & Kinch, har studio på havnen og er specialister i Interiør Branding. Igennem indretning skaber de atmosfærer for internationale modehuse, arkitekter og virksomheder.

I Studio Chanel giver Beck & Kinch et unikt indblik i, hvordan de designer og håndvæver unika tekstiler til Chanel Parfume. Gennem de seneste 10 år har Beck & Kinch udviklet tekstiler til mere end 500 Chanel-butikker verden over.



## CARL EMIL JACOBSEN FARVELABORATORIUM

Carl Emil Jacobsen er bosat i Aarhus og blandt landets mest fremadstormende designere på den internationale kunstscene. Han har, siden sin afgang fra Designskolen Kolding i 2012, udstillet sine karakteristiske skulpturer i både New York, Milano og Paris.

Kom med ind i Carl Emil Jacobsens studio, og se hvordan han som kunstner og designer arbejder med materialeeksperimenter og formgivning. Her kan du dufte de knuste sten og tegl, som omdannes til naturlige farver.

## STUDIOS



**New Danish Modern er kurateret af Design denmark og Business by Design og udviklet i samarbejde med designorganisationer, virksomheder og uddannelsesinstitutioner i hele landet.**

**New Danish Modern er støttet af Europæisk Kulturhovedstad Aarhus 2017 og Region Midtjylland. Tak til Statens Kunstfond for støtte til projektet.**

**TAK TIL**

Designrådet: Udstillingen "Designrådets Årspris" og projektet "Dansk designs DNA"

Designmuseum Danmark: Kreativt laboratorium for børn

Dansk Design Center: Udstillingen "Danish Design Award 2017"

**TAK TIL**

Aarhus Universitet  
Bang & Olufsen  
Beck & Kinch  
Bolia  
Bruun Rasmussen Kunstauktioner  
Designit  
Godsbanen  
Rewired  
Roon & Rahn  
Yellowone  
Zilmers

**Dansk Design Center**

**BUSINESS  
BY DESIGN**

**Dd**  
Design denmark

**Bolia.com**  
new scandinavian design

**DESIGN  
MUSEUM  
DANMARK**

**GØDSBANEN**  
AARHUS' KULTURPRODUKTIONSCENTER

**midt**  
regionmidtjylland

**yellowone  
design**

**ROON & RAHN**

**BECK & KINCH**

**Designrådet —  
Danish Design Council**

**AARHUS  
—2017—  
EUROPEAN CAPITAL  
OF CULTURE**

**B&O**

**STATENS KUNSTFOND**



ZILMERS

**Designit®**



AARHUS  
UNIVERSITET



**BRUUN RASMUSSEN**  
KUNSTAUKTIONER